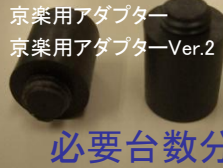


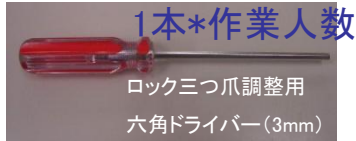
どんぴしゃ®パーフェクト使用手順書(表面)

本資料は、両面印刷し、ラミネート処理を施し、常備願います。

作業開始前の準備

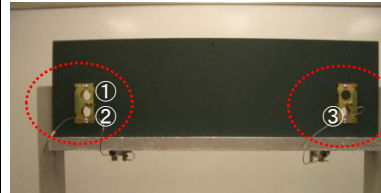


各々の器具とこの手順書を準備して下さい。

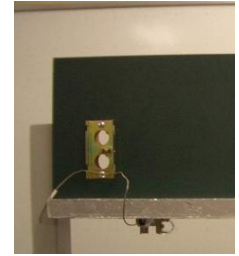


台取付の準備

1.左右の調整孔のカバーを取り外す。



2.ワイヤーロックを調整この金具に引っ掛ける。



3.左側上部の調整孔に、六角ハンドルを差し込む。



2本*作業人数

パチンコ台ロック兼傾斜設定用 六角ハンドル(8mm×150mm)

2台*作業人数

セル盤(盤面)傾斜専用測定器 ねぶせパーフェクト

※調整孔の種類
左側上部の調整孔①がパチンコ台のロック。
左右下部の調整孔②③が傾斜設定。

パチンコ台の設置

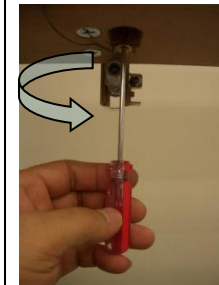
2.パチンコ台を開け、左右にある下部クランプの赤いレバーに力を加え、爪を下ろす。



3.パチンコ台の裏面から前面方向へ、ワイヤーを上板とパチンコ台の間に通し、そのワイヤーをパチンコ台上部板を巻きつけるようにパチンコ台裏面側へ回し、ロック部に引っ掛ける。



※ワイヤーロックの解除は、指でロック機構をプッシュ。

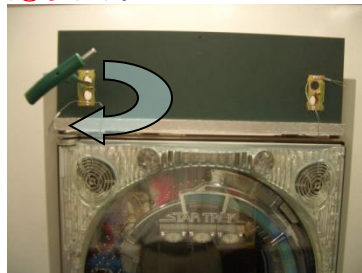


※④三つ爪の調整方法
下部から見て時計回りに回すと、三つ爪が搦じ込まれます。ロックが固い場合は、時計回りにお回し下さい。

※京楽産業.様パチンコ台の設置方法

予め、京楽用アダプターを時計回り方向へ回し、シャフト先端部に捻じ込む。尚、BIGサプライズ枠用アダプター(15mm)は、赤色となります。

パチンコ台の取外しは、3→2→1の手順



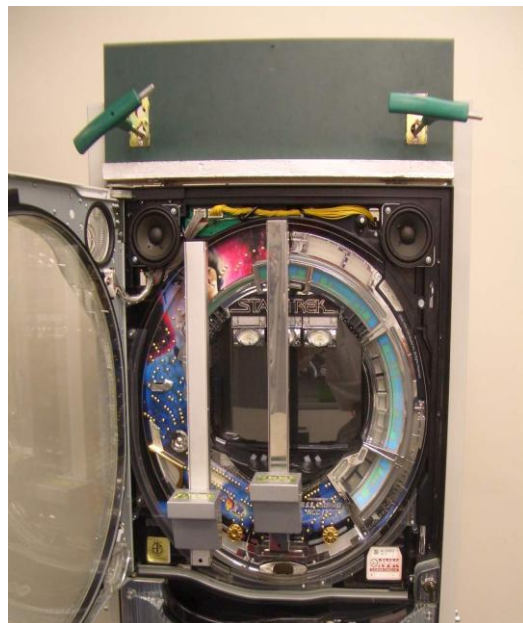
どんぴしゃ®パーフェクト使用手順書(裏面)

セル盤(盤面)傾斜の設定準備

1.左右下部の調整孔に、六角ハンドルを差し込む。

2.ねぶせパーフェクトを2台設置する。

※盤面のねじれを見る為、ねぶせパーフェクトは、両面ゲージの場合は、左右の端の釘。片面ゲージの場合は、左端の釘と天釘に設置する。



※ねぶせパーフェクト設置の注意点

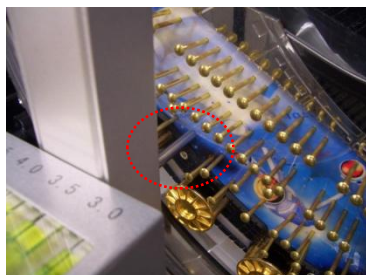
1.上部

ねぶせパーフェクト上部ストッパー(バネ入り)を手前側に押し、釘の傘に乗せる。



2.下部

稼動足を上下させ、役物や盤面の凹凸を避けた場所に足を当てる。

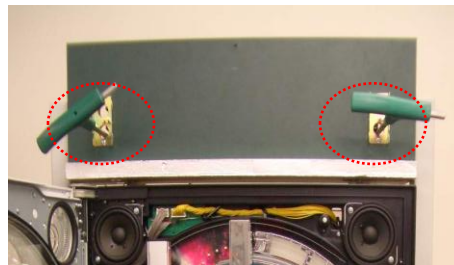


3.最終準備

ねぶせパーフェクトの下部足を盤面に数回当て、気泡の動きをスムーズにする。

セル盤(盤面)傾斜の設定

1.ねぶせパーフェクトの気泡管部を真上から覗き込み、六角レンチで傾斜を設定する。



2.傾斜を起こす(例:4分5厘→3分)場合⇒六角ハンドルを反時計回りに回す。

傾斜を寝かす(例:3分→4分5厘)場合⇒六角ハンドルを時計回りに回す。

※傾斜が設定出来ないとき。。

複数回パチンコ台を入替えると、遊技台の筐体の面出し等の影響で傾斜が設定出来なくなる場合が発生する。その場合は、一度、左右の傾斜を**起こしきる(反時計回り、目一杯まで回す)**、若しくは、**寝かしきる(時計回り、目一杯まで回す)**状態まで戻し、傾斜の再設定を行う。

※**傾斜設定の注意点**(正確なセル盤(盤面)を設定する為には・・・)

- ・左側から設定する場合は、左側→右側→左側、と三回にわたって、設定作業を行って下さい。但し、片側のみ回し切る、と機構自体が壊れる可能性がありますので、左右バランスよく、操作して下さい。
- ・六角ハンドル操作後、ねぶせパーフェクト下部足を盤面に数回当て、気泡管が上下の線の中に落ち着くまで、数秒の時間をとる。

※右の写真は、設定セル盤(盤面)傾斜が3分5厘の場合の測定写真

本資料は、両面印刷し、ラミネート処理を施し、常備願います。

