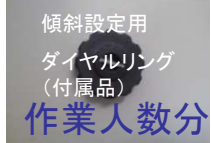


# どんぴしゃ®ロックスター使用手順書(表面)

本資料は、両面印刷し、ラミネート処理を施し、常備願います。

## 1. 作業開始前の準備

パチンコ台を入れ替える際は、下記器具とこの手順書を準備して下さい。付属品以外は、御社でご準備下さい。



## 3. パチンコ台の設置

1.箱置部目隠しキャップを外す(写真-8)

写真-8



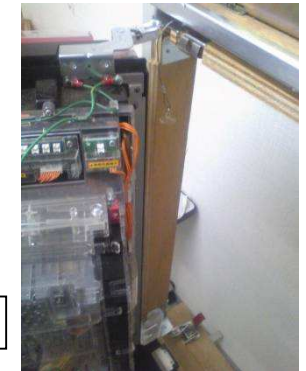
2.ロック穴に、六角レンチを差し込み、時計回りに回し、木枠(パチンコ台)を固定する(写真-9)。

写真-9



3.基礎傾斜からのフローの場合は、木枠とパチンコ台本体を連結する(写真-10)。

写真-10



## 2. 枠傾斜の設定

写真-1

1.パチンコ台本体と木枠を分離し、木枠を設置する(写真-1)。



※基礎傾斜が取れている場合は、パチンコ台と木枠分離せず、3.の2へ！！

2.木枠を左側に寄せ、上部シャフト(写真-2)及び下部ストッパー(写真-3)に触れるまで押し込む。

写真-2



写真-3

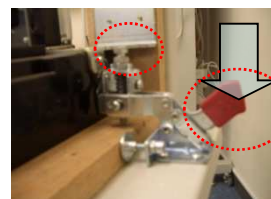


3.下部膳板に設置された2個のクランプ(写真-4)の三爪部を指で軽く下げ、その後、赤いレバーに力を加え、一気に、爪を下ろす(写真-5)。

写真-4



写真-5



4.ロックスター上部本体にダイヤルリングを取り付ける(写真-6)。

写真-6



5.パチンコ台左側、右側、左側と傾斜器を木枠にあて、ダイヤルリングで木枠傾斜を設定(写真-7)。  
※時計回りに回すと、木枠傾斜が起きる(垂直に近くなる)。

写真-7

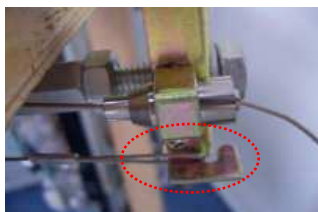


# どんぴしゃ®ロックスター使用手順書(裏面)

本資料は、両面印刷し、ラミネート処理を施し、常備願います。

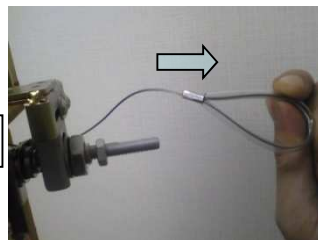
## 4. 脱落防止ワイヤーロックの設定

写真-11



1. パチンコ台の裏面から前面方向へ、ワイヤーを上板とパチンコ台の間に通し、そのワイヤーをパチンコ台上部板を巻きつけるようにパチンコ台裏面側へ回し、ロック部に引っ掛ける(写真-11)。

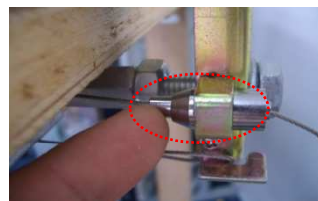
写真-12



2. ワイヤーロック輪部をパチンコ台裏面方向へ引っ張り、パチンコ台を固定(写真-12)。

※ワイヤーロックの解除は、指でロック機構をプッシュ(写真-13)。

写真-13



**パチンコ台  
の取外しは、  
4→3→2→1の手順**

## 注意1: 京楽産業.様パチンコ台の設置方法

1. 京楽用アダプターを時計回り方向へ回し、シャフト先端部に捻じ込む(写真-14)。

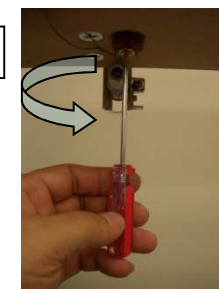
※京楽産業.様のパチンコ台を移動する場合は、必ず、京楽用アダプターを外して下さい。そのまま設置すると、20mm、筐体が出っ張ります。

写真-14



## 注意2: 三つ爪の調整方法

写真-15



※パチンコ台の固定が弱い場合のみ

1. 下部から見て時計回りに回すと、三つ爪が搦じ込まれます。ロックが固い場合は、時計回りにお回し下さい。(写真-15)

## 注意3: クランプの利用/調整方法

写真-16



※竹屋様のパチンコ台を設置する場合のみ

1. クランプ後部のネジを反時計回りに回し(写真-16)、緩める。(回り辛い場合は、3mmの六角ドライバーを利用)。

2. 三つ爪部及びレバー部全体を斜め後ろに引っ張り、土台から外す(写真-17)。その後、コースレッド等でパチンコ台を固定。

写真-17



※パチンコ台の固定が弱い場合のみ

1. 10mmの六角レンチで、固定ナットを緩める。

2. 三つ爪上部のネジ穴(写真-18)に、2.5mmの六角ドライバーをいれ、爪の高さを調整する。※固過ぎると、爪がおりないので注意！

3. 固定ナットを締める。

写真-18



※パチンコ台の出面を調整したい場合のみ(傾斜に注意！)

1. ラチェット部分(写真-19)を指で押さえ、ストッパーを前後に移動する。

※ラチェットのピッチは、初期設置時は、0の目盛り。移動ピッチの幅は、1.5mm刻みで、パチンコ台の前面側4目盛り、背面側5目盛り(写真-20)。

写真-19



写真-20

