

取扱説明書

ワンタッチダイジョーホー



目次

はじめに/注意事項	・・・3
1.構成	・・・4
1.1 梱包箱	・・・4
1.2 構成部品	・・・5
1.3 付属品	・・・6
2.組立	・・・7
2.1 脚の組立	・・・7/8
2.2 下部支柱の取り付け	・・・8/9
2.3 補助支柱の取り付け	・・・9
2.4 上部支柱の取り付け	・・・10
2.5 テーブルの取り付け	・・・10/11
2.6 ロック機構の取り付け	・・・12
3.外観	・・・13
4. スロット遊技台の取り付け手順	・・・14
保証書	・・・15

はじめに

ワンタッチダイチョーホーをお買い上げ頂きまして有り難うございます。

この取扱説明書は、事故等を防ぐための重要な注意事項と製品の仕様や使用方法などについて記載しています。ワンタッチダイチョーホーを快適にご使用いただく為、この取扱説明書を最後までお読み頂き、いつでも見られる場所に保管して下さい。

組み立て後は、本書 15 ページ目の**ユーザー登録シートに必要事項を記載し、ご購入企業様へご提出**願います。ユーザー登録完了後、折り返し、ご連絡を致します。尚、2011 年 9 月からは、Web サイト (<http://www.3stone.co.jp>) でのユーザー登録が可能となります。

注意事項

1. ワンタッチダイチョーホーを分解しないで下さい。お客様で分解・改造された装置は、点検・修理をお受け出来ません。
2. ワンタッチダイチョーホーを、パチンコ・パチスロ遊技機以外の物を固定する目的で使用しないで下さい。
3. ワンタッチダイチョーホーに付着した埃や汚れは、乾いた布、または、きつく絞った濡れ雑巾で、拭き取って下さい。
4. お手入れの際は、ベンジンやシンナー等の揮発性溶剤を使用しないで下さい。
5. 保管は、湿気や埃の多い場所を避けて下さい。

1. 構成

初めに、部品が全て揃っていることをご確認下さい。万が一、不足品や初期不良品が御座いましたら、組み立て前に、ご購入先へ、ご連絡下さい。

1.1. 梱包品

全ての部品が段ボール 1 箱に梱包されております。



梱包箱



箱を開けた姿

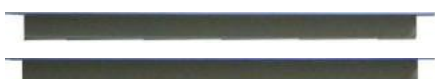
1.2. 梱包品

ワンタッチダイチョーホーは、以下の部品で、構成されております。

①ロック機構



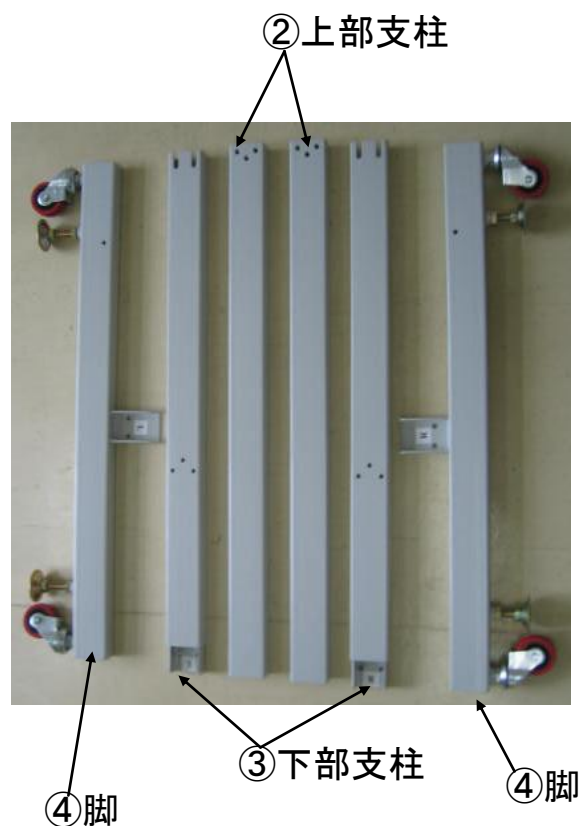
⑤補助支柱



⑥テーブル



⑦接続バー



番号	構成部品名	数量
①	ロック機構	1本
②	上部支柱	左右1対
③	下部支柱	左右1対
④	脚	2本
⑤	補助支柱	2枚
⑥	テーブル	1本
⑦	接続バー	1本

1.3. 付属品

ワンタッチダイチョーホーには、以下の部品、付属品としてついております。



① 六角レンチ



② スパナ (M10 用)



③ 組立ネジ
(M6 × 20 ワッシャ付)

番号	付属品名称	数量
①	六角レンチ (M6 用)	1
②	スパナ (M10 用)	1
③	組立ネジ (M6 × 20 ワッシャ付き) 予備: 2 本	26

2. 組み立て

ワンタッチダイヨーホーは、以下の手順で組み立てて下さい。

※注意事項

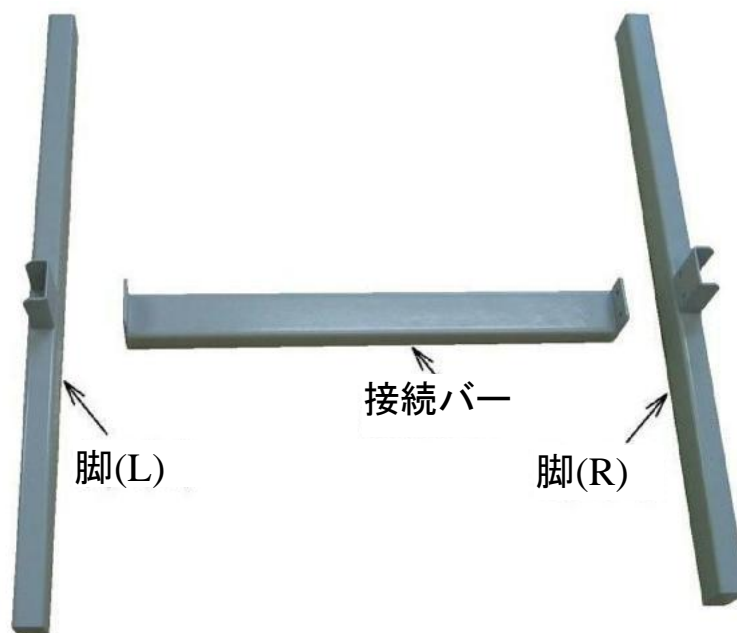
- ・ 本体組み立て時は、布製の手袋を着用し、怪我をしないよう細心の注意を払って下さい。また、手や足を挟み込まないように十分に注意を払って下さい。
- ・ 組み立ては、周りに障害物のない広い場所で行って下さい。壁や家具にぶつかって思わぬ破損や怪我を負うことが有ります。
- ・ 組立用のネジには、必ず、付属の「バネ座金」と「平座金」を使用して下さい(下写真参照)。
- ・ 組立用のネジはしっかりと締め付けて下さい。万が一、緩んでいると正常に使用出来ない場合があります。
- ・ ネジ締め付け用の工具は、付属の M6 用六角レンチを使用して下さい。



2.1. 足の組み立て

脚と接続パイプを組み立てます。

(ア) ④脚と⑦接続バーを床に置く。

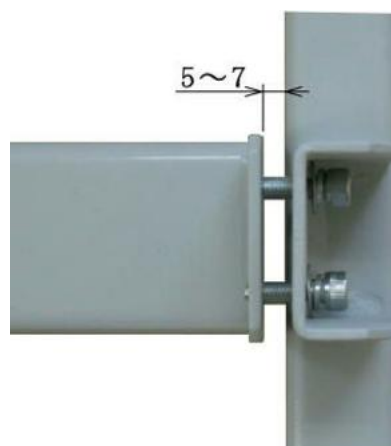


(イ) 脚側からネジを入れて脚に接続バーを取り付ける。



※注意

この時、脚と接続バーの間は、
後から下部支柱を差し込む為、
5mm～7mm程度隙間を設けて
おいて下さい。

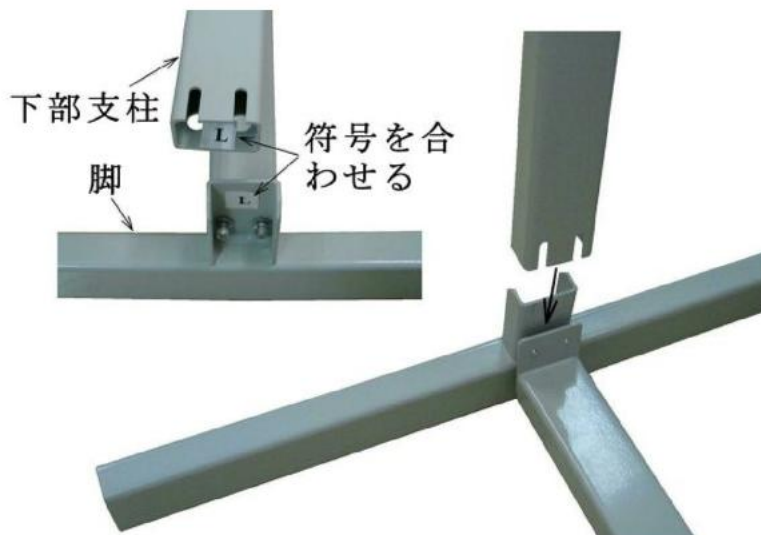


2.2. 下部支柱の取り付け

脚と接続パイプに下部支柱を取り付けます。



(ア) ③下部支柱と脚の“L”と“R”を合わせて下部支柱を脚に差し込む。



(イ) 脚と接続バーを繋いだネジを締めて、脚と下部支柱と接続バーを固定する。



2.3. 補助支柱の取り付け

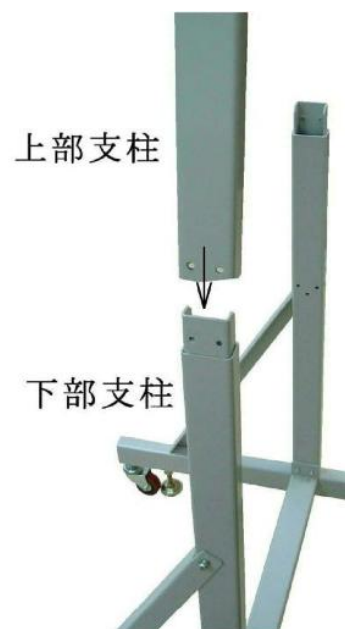
支柱補強用の補助支柱をネジで固定して下さい。



2.4. 上部支柱の取り付け

上部支柱と下部支柱を繋ぎ合わせます。

(ア) 上部支柱を下部支柱に差し込む。



(イ) ネジでしっかり固定する。



2.5. テーブルの取り付け

パチンコ遊技機を乗せるテーブルを下記写真のように乗せます。必ず、テーブルと床面の平行を確認して下さい。



- (ア) ④組立ネジ4本を左右の支柱の中間部内側に有るネジ穴に、5mm以上残し、各2本ねじ込んでください。



- (イ) テーブルに取り付けた固定板を、支柱にねじ込んで有るネジに差し込み、3本目のネジを追加して全てのネジを締め付ける。



※注意事項

テーブルを支柱に固定する際、再度、接地面とテーブルと床面の平行を確認し、テーブルが傾かないようにネジを締めて下さい。

2.6. ロック機構の取り付け



- (ア) ④組立ネジ 4 本のネジを、左右の支柱の上端に有るネジ穴に、5mm 以上残して、各 2 本ねじ込む。



- (イ) ロック機構に、固定板の”L”と”R”を取り付ける。

※注意事項

ロック機構の取り付けネジを締め付ける際は、ロック機構が傾かないように上に持ち上げながらネジを締め付けること。



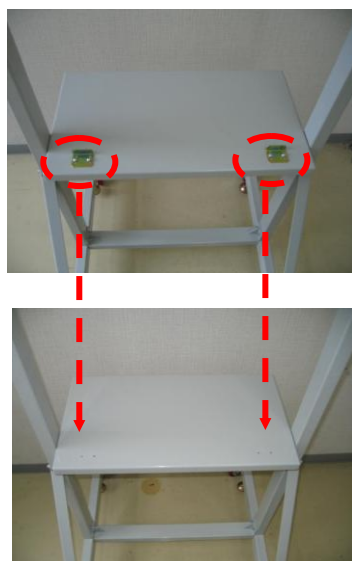
2. 外観

以上で、組み立ては、終了となります。お疲れ様でした。



3. スロット遊技台の取り付け手順

(ア) 右図のマーキング部分の金具を取り外す。



(イ) スロット機械台を押し込み、下部写真のように取りつめます。



(ウ) スロット機械台を装着後は、必ずロックレバーを倒して、台を固定して下さい。



保証書

この度は、弊社製品ワンタッチダイチョーホーをご購入頂き、誠に、有り難う御座いました。お客様が正常な状態で、ご利用し、万が一故障した場合、必要事項が記載された保証書を添付することにより、保証を行います。保証内容は、電話サポートと一か所一回に限り、往復の送料負担のみで、故障部品の代替品を無償で提供することとなります。当社の訪問による診断及び修理は、別途、人工費と諸経費が発生致します。

お手数ですが、製品到着日より、1週間以内に必要事項を記入の上、販売協力店様へご提出下さい、2011年9月以降は、Webサイト(<http://www.3stone.co.jp>)でのユーザー登録が可能となります。登録が無い場合は、一切のサポートを行えない場合があります、ご了承下さい。登録された情報は、当社製品群のメンテナンス及び製品の案内等販売促進活動以外では、利用致しません。また、この保証書は、原則、再発行致しませんので、大切に保管して下さい。

尚、下記項目に該当する場合、保証期間の対象外となり、有償となります。

- ・ 各種接続線及びリード線等の破損
- ・ 指定電圧以外の電圧や極性を加えたことによる故障
- ・ お客様の運搬・移動・組立時の接触や落下/衝撃等不注意による故障
- ・ 改造等不適正使用による故障
- ・ 倉庫等粉塵等の飛散している、若しくは、高温多湿等々、劣悪環境での使用による故障
- ・ 地震や風水害・火災等天災等による故障
- ・ その他故意又は過失に基づく故障1回に限り
- ・ 転売品等中古品を購入した場合

お買い上げ日	年 月 日
ご法人名(例:株式会社スリーストン)	
屋号(例:パールショップサンエス)	
店舗名(例:東上野駅前店)	
住所	〒
ご担当者名	
所属部署(例:営業本部 第一営業部)	
電話番号	
FAX番号	
メールアドレス	
ご購入先企業名(例:株式会社サンエス販売)	
ご購入先事業所名(例:東上野営業所)	
ご購入先担当者名	

<p>ワンタッチダイヨーホー取扱説明書 改訂版:2007年7月2日 第2版:2011年8月10日 製造元: セル盤(盤面傾斜)と”どんぴしゃ®パーフェクト”の 株式会社スリーストーン 埼玉県草加市瀬崎3-16-8 Tel:048-920-3300 Fax:048-920-3322 support@3stone.jp http://www.3stone.co.jp</p>	<p>販売協力店名:</p>
--	----------------